


transitá SEGURO

Aprendamos juntos, a movernos con cuidado.

ELNORTE



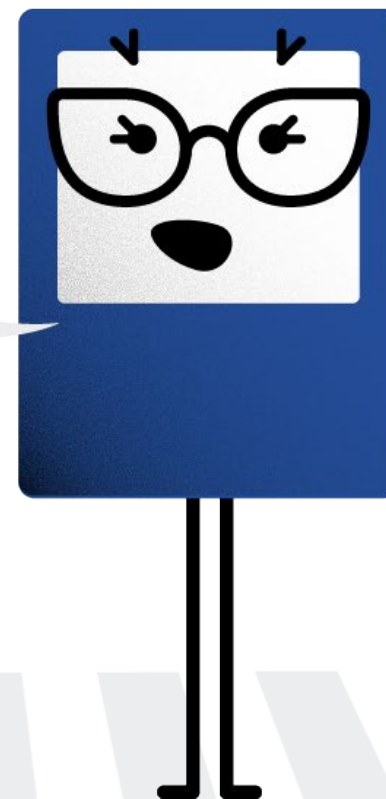


Vamos a descubrir
algo clave para cruzar
las calles con seguridad:
LA SENDA PEATONAL



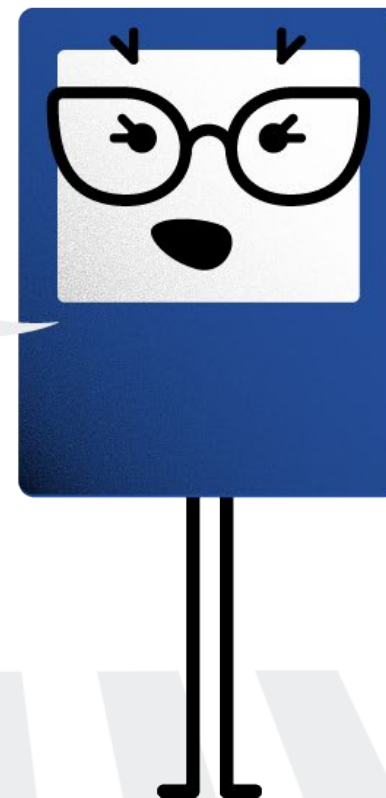
¿VERDADERO O FALSO?


- Podemos cruzar la calle por cualquier lugar, aunque haya senda peatonal cerca.
- Antes de cruzar por la senda peatonal, hay que mirar a los dos lados.



¿VERDADERO O FALSO?

- **Podemos cruzar la calle por cualquier lugar, aunque haya senda peatonal cerca.**
- **Antes de cruzar por la senda peatonal, hay que mirar a los dos lados.**

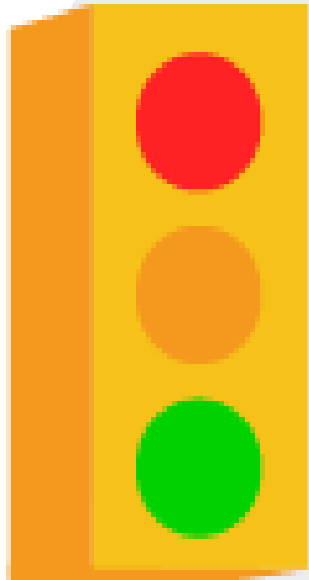


A cartoon character with a blue circular body and a white face with a small flame-like shape on top. It has thin black legs and is pointing its right hand towards a large white speech bubble.

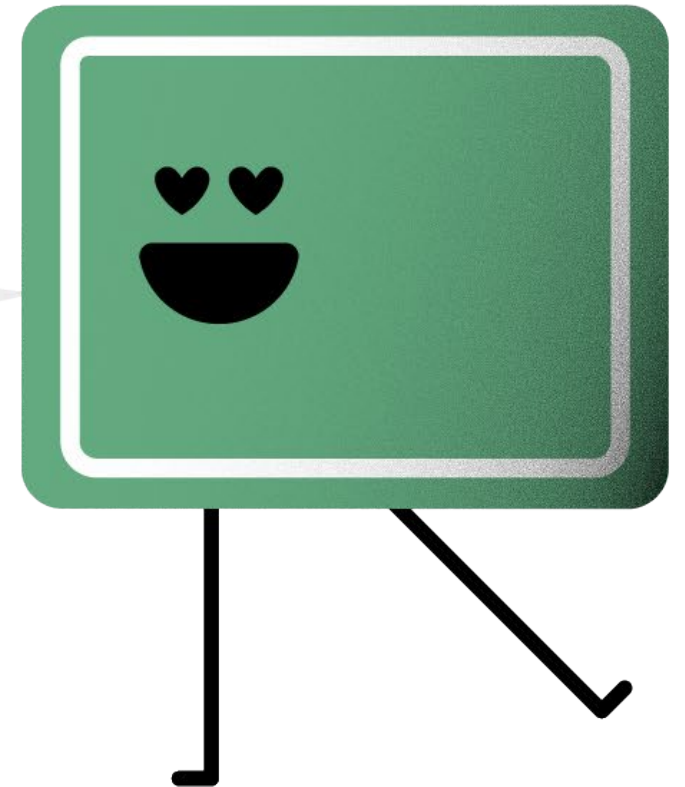
**Ahora vamos a
hablar de algo que vemos
todos los días:
LOS SEMÁFOROS**



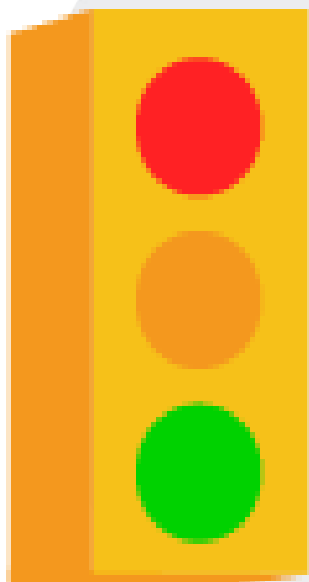
¿VERDADERO O FALSO?



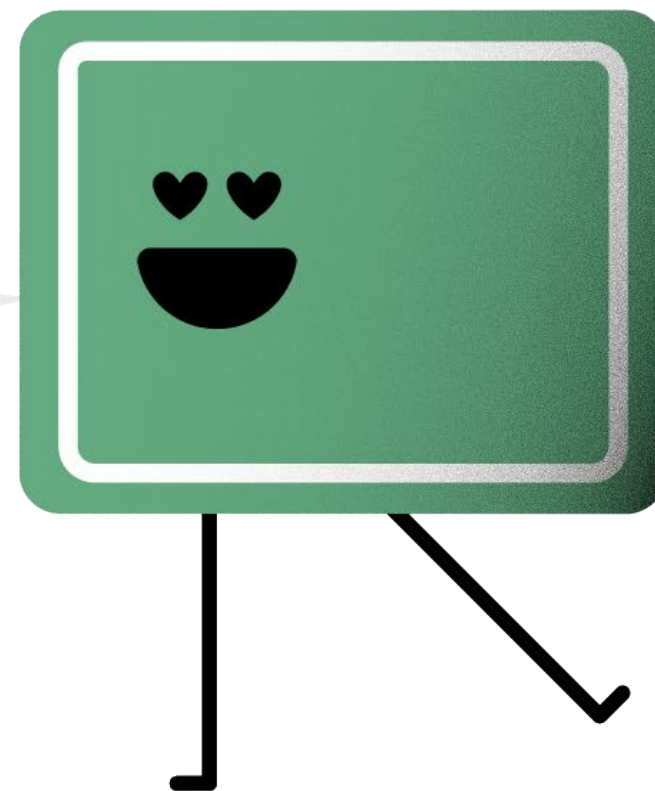
- El semáforo sirve solo para los autos.
- Si el semáforo está en amarillo, hay que frenar y cruzar con precaución.



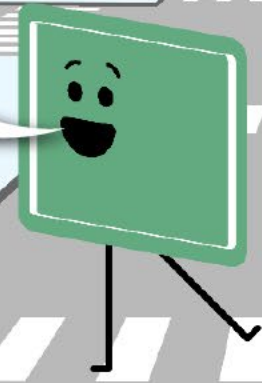
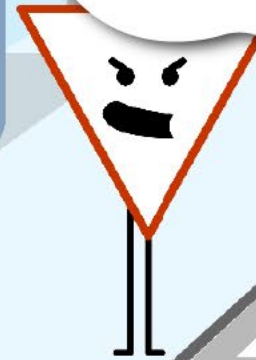
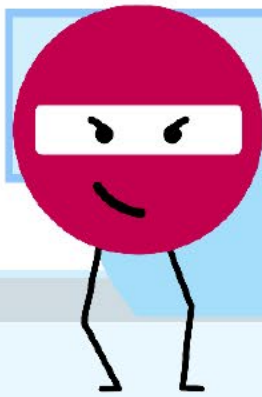
¿VERDADERO O FALSO?



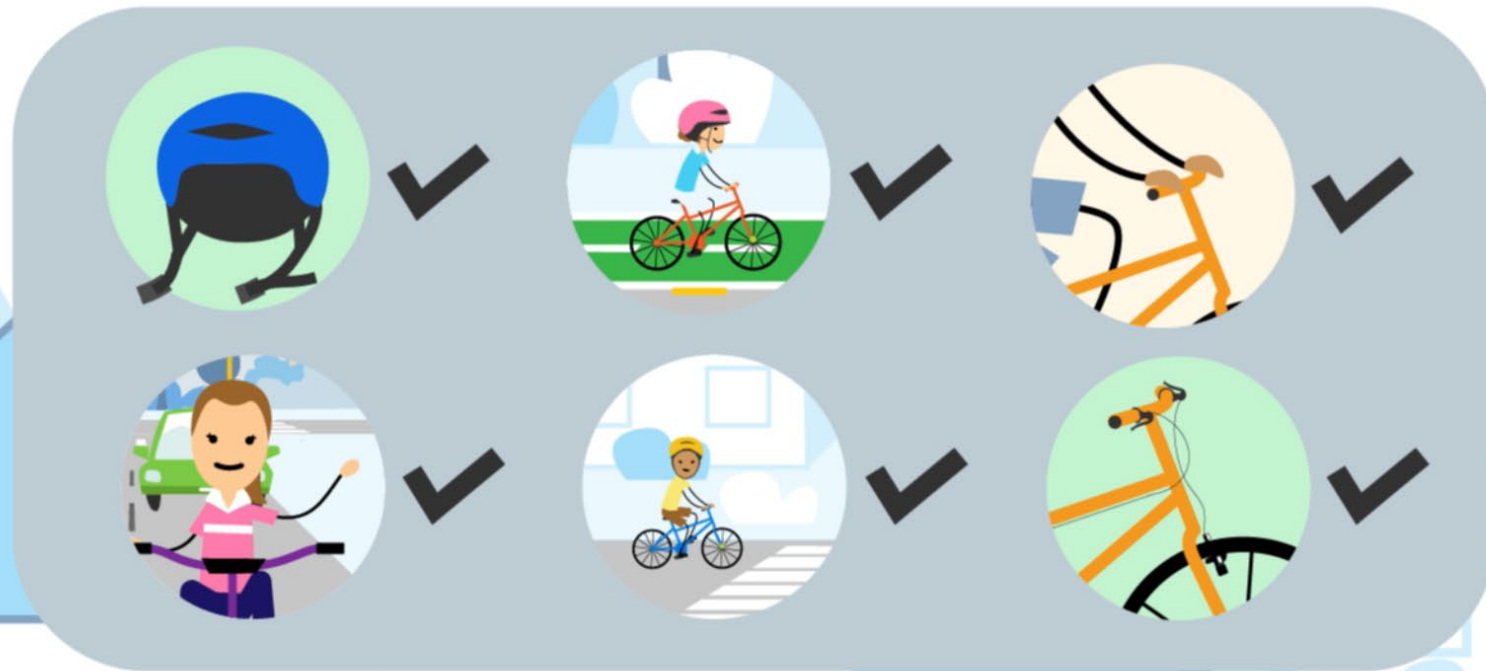
- **El semáforo sirve solo para los autos.**
- **Si el semáforo está en amarillo, hay que frenar y cruzar con precaución.**



En el próximo capítulo te enseñaremos cómo andar en bicicleta de forma segura



REGLAS PARA ANDAR EN BICI DE MANERA SEGURA Y DIVERTIDA



¿VERDADERO O FALSO?

- La ciclovía es un lugar especial para circular en bicicleta.
- Podemos andar en bicicleta por la vereda y entre la gente.



¿VERDADERO O FALSO?

- La ciclovía es un lugar especial para circular en bicicleta.
- Podemos andar en bicicleta por la vereda y entre la gente.



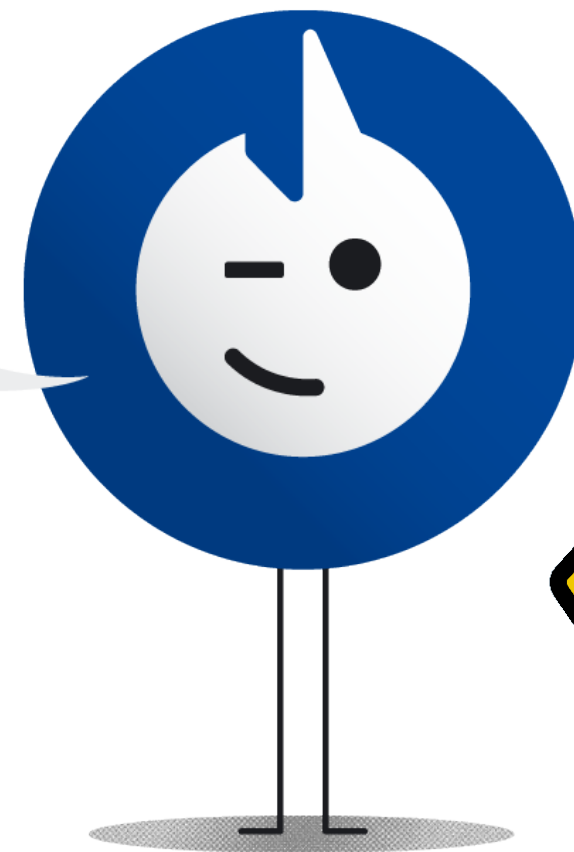
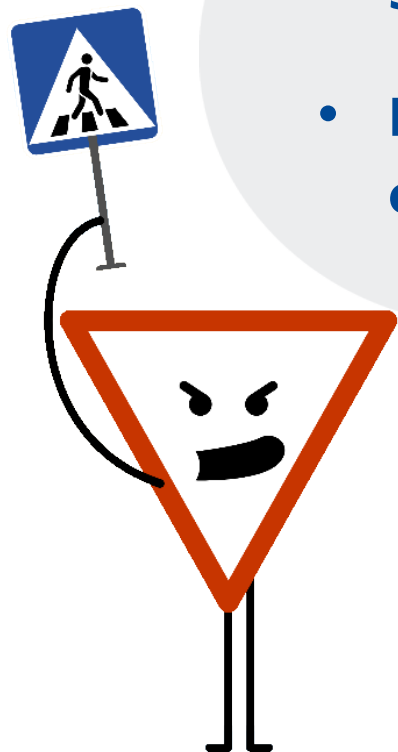


Descubramos
juntos ¿para qué
sirven las señales
de tránsito?



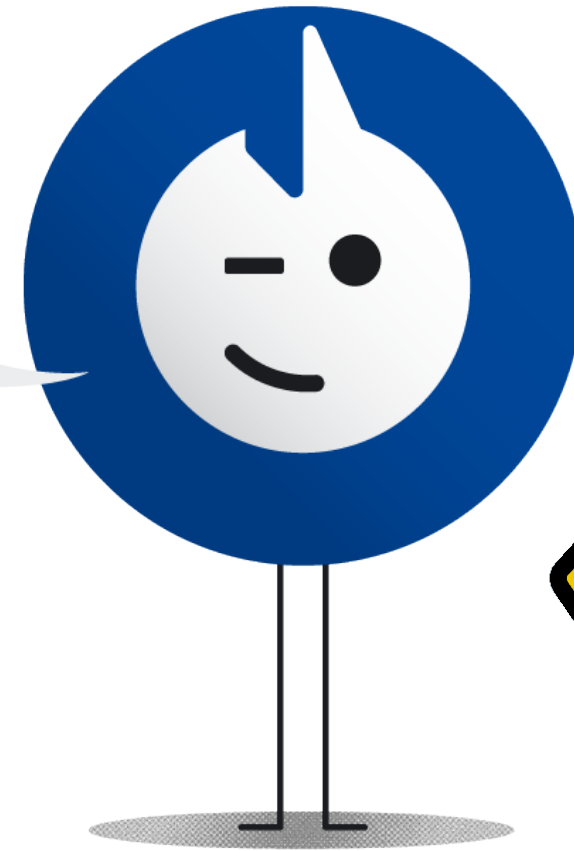
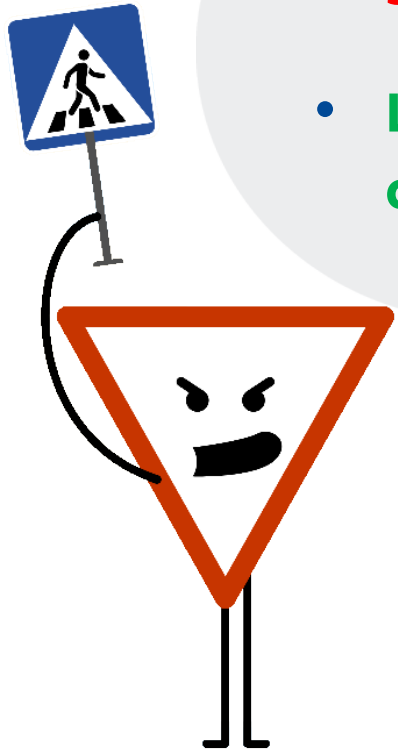
¿VERDADERO O FALSO?

- Las señales de tránsito están solo para decorar la calle.
- La señal de PARE significa que debemos frenar completamente.



¿VERDADERO O FALSO?

- Las señales de tránsito están solo para decorar la calle.
- La señal de PARE significa que debemos frenar completamente.



Señales de tránsito



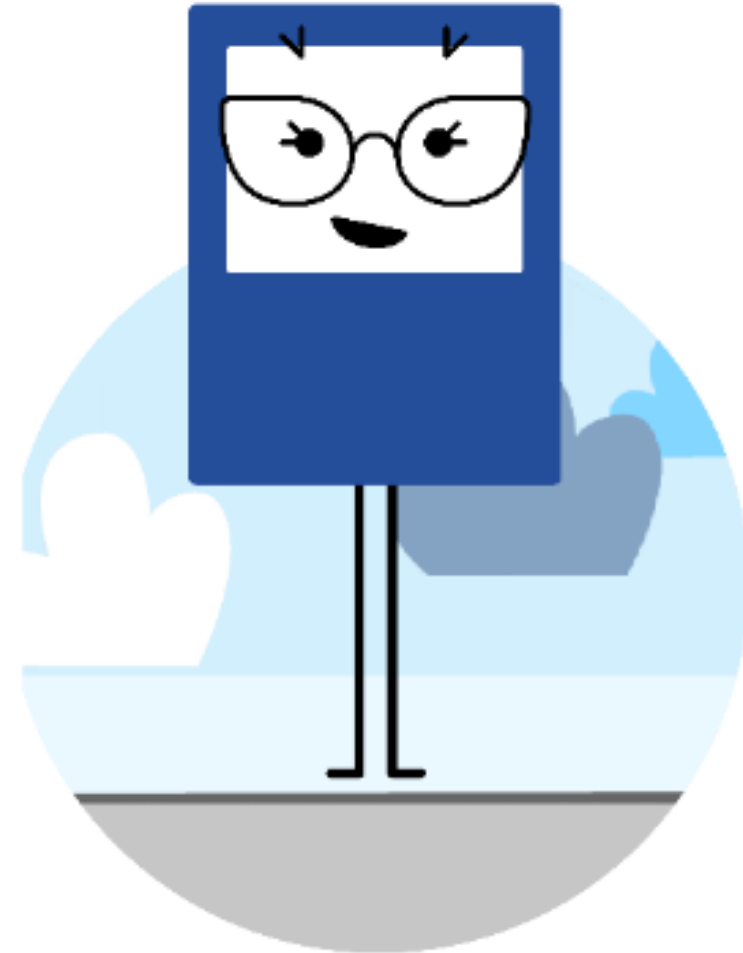


¿Sabías que para
viajar en auto, tenemos
que usar elementos
especiales para cuidarnos?



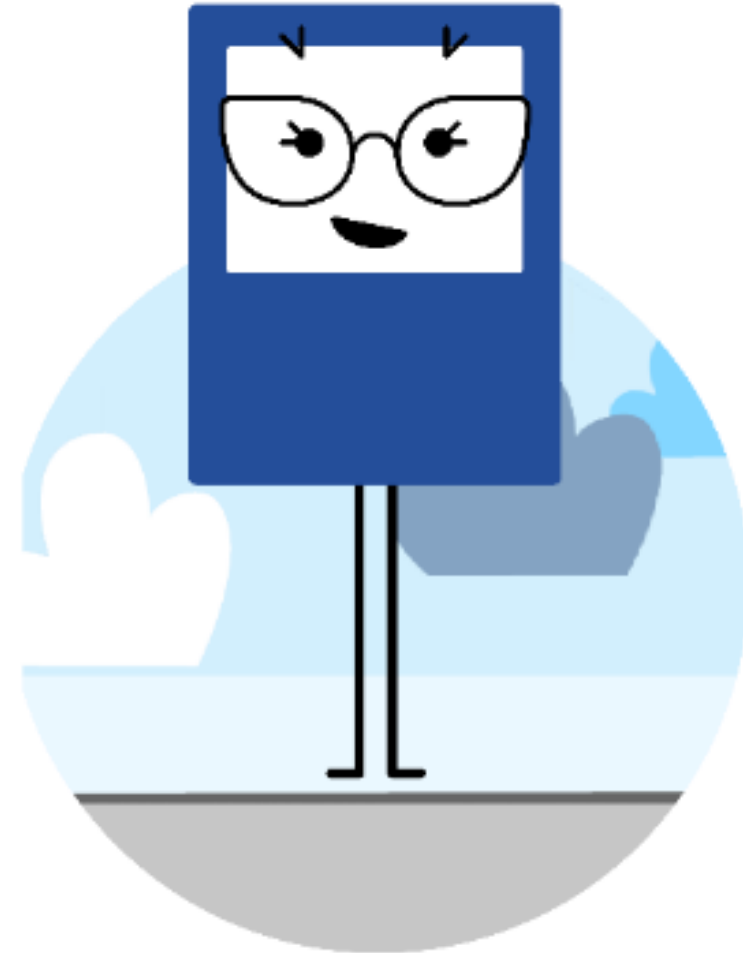
¿VERDADERO O FALSO?

- **Puedo circular en moto con un adulto recién cuando cumpla los 10 años.**
- **Viajar sin el booster en el auto es seguro si el viaje es corto.**



¿VERDADERO O FALSO?

- **Puedo circular en moto con un adulto recién cuando cumpla los 10 años.**
- **Viajar sin el booster en el auto es seguro si el viaje es corto.**



¿Qué hace un policía de tránsito?



¿VERDADERO O FALSO?

- Los policías de tránsito manejan aviones.
- Los policías de tránsito ordenan el tránsito, nos ayudan a cruzar, nos avisan si hay peligro y nos cuidan a todos.



¿VERDADERO O FALSO?

- **Los policías de tránsito manejan aviones.**
- **Los policías de tránsito ordenan el tránsito, nos ayudan a cruzar, nos avisan si hay peligro y nos cuidan a todos.**





**Descubrir las
6 infracciones**



**Descubrir las
6 infracciones**



**Descubrir las
4 infracciones**

**Descubrir las
4 infracciones**



ELNORTE

SEGUROS

